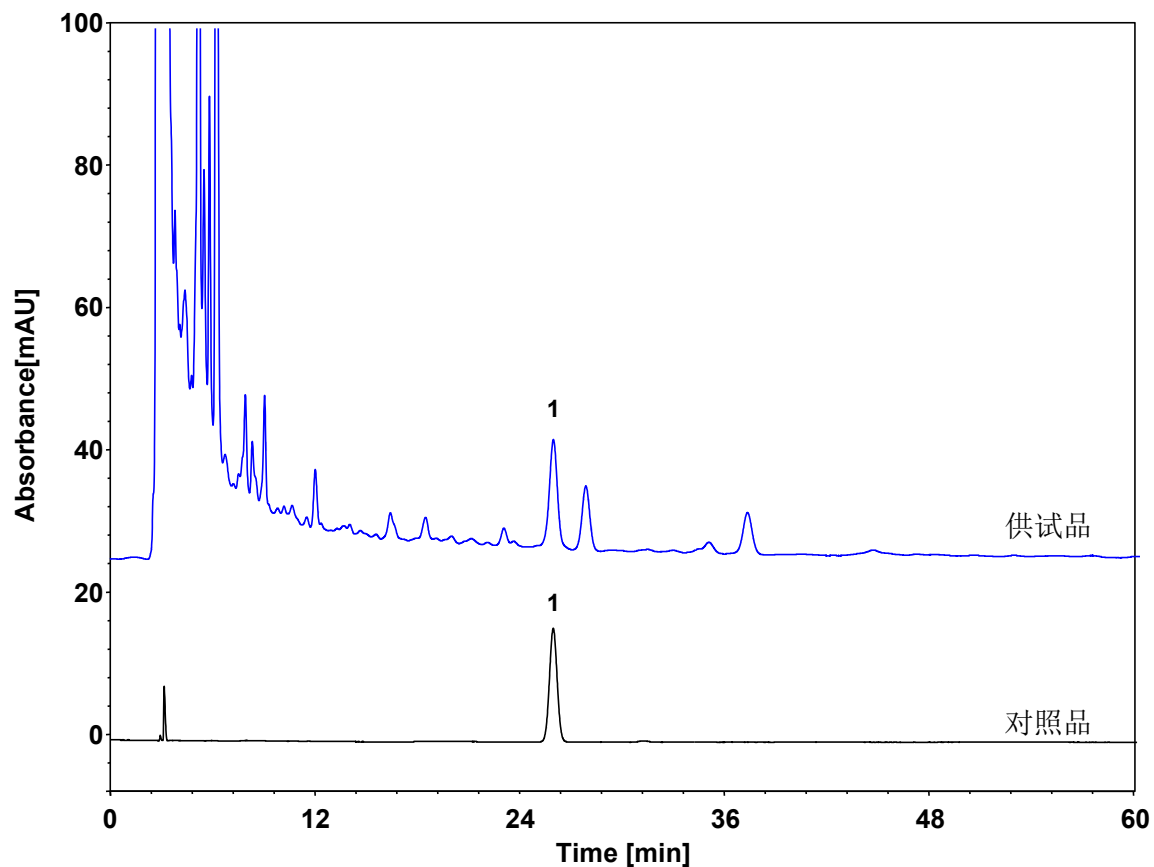


地黄-地黄苷D (中国药典)



Column: ChromCore C18, 5 μ m
Dimension: 4.6 \times 250 mm
Mobile Phase: 5/95 v/v 甲醇/0.1%磷酸水
Flow Rate: 1.0 mL/min
Temperature: 35 $^{\circ}$ C
Injection: 10 μ L
Detection: UV 203 nm
Sample: 地黄
Peak: 1. 地黄苷D

	保留时间 (min)	理论塔板数 (USP)	拖尾因子 (USP)	分离度 (USP)
对照品	25.864	15203	1.021	/
供试品	25.810	14382	0.954	2.706

