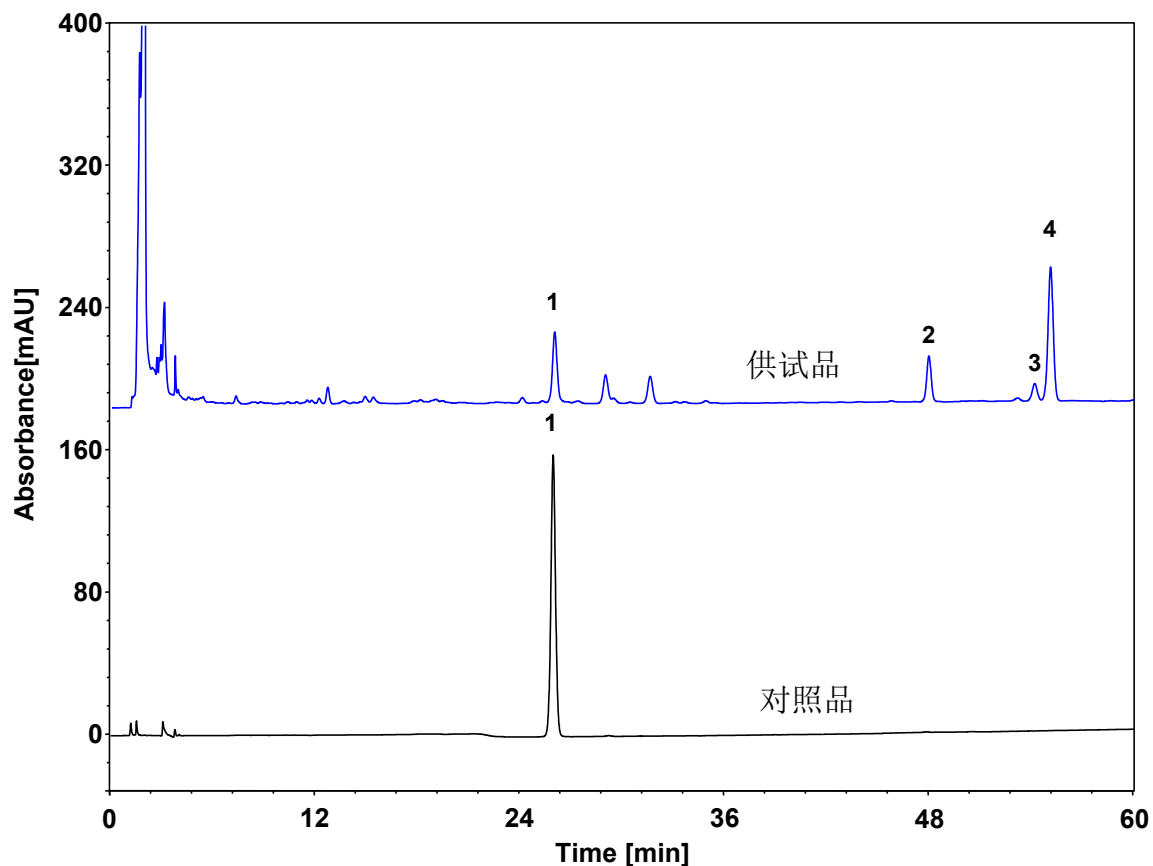


穿心莲 (中国药典)



Column: ChromCore AR C18, 5 μ m
Dimension: 4.6 \times 250 mm
Mobile Phase: A) 乙腈
B) 水
Gradient: t (min) %A %B
0 20 80
15 25 75
30 28 72
60 40 60
65 85 15
Flow Rate: 1.0 mL/min
Temperature: 35 $^{\circ}$ C
Injection: 5 μ L
Detection: UV 205 nm
Sample: 穿心莲
Peaks: 1. 穿心莲内酯
2. 新穿心莲内酯
3. 14-去氧穿心莲内酯
4. 脱水穿心莲内酯

供试品	穿心莲内酯	新穿心莲内酯	14-去氧穿心莲内酯	脱水穿心莲内酯
保留时间	26.03	48.03	54.25	55.19
相对保留时间	1.00	1.85	2.08	2.12